

MATRICE



SEO KIT

Mini formation



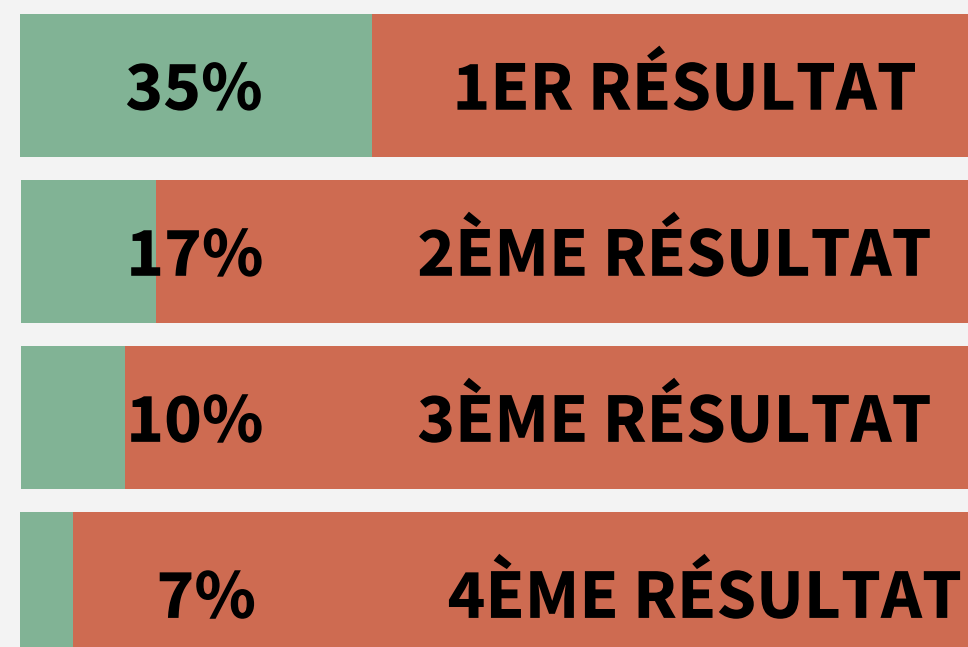
Quelques chiffres

90%

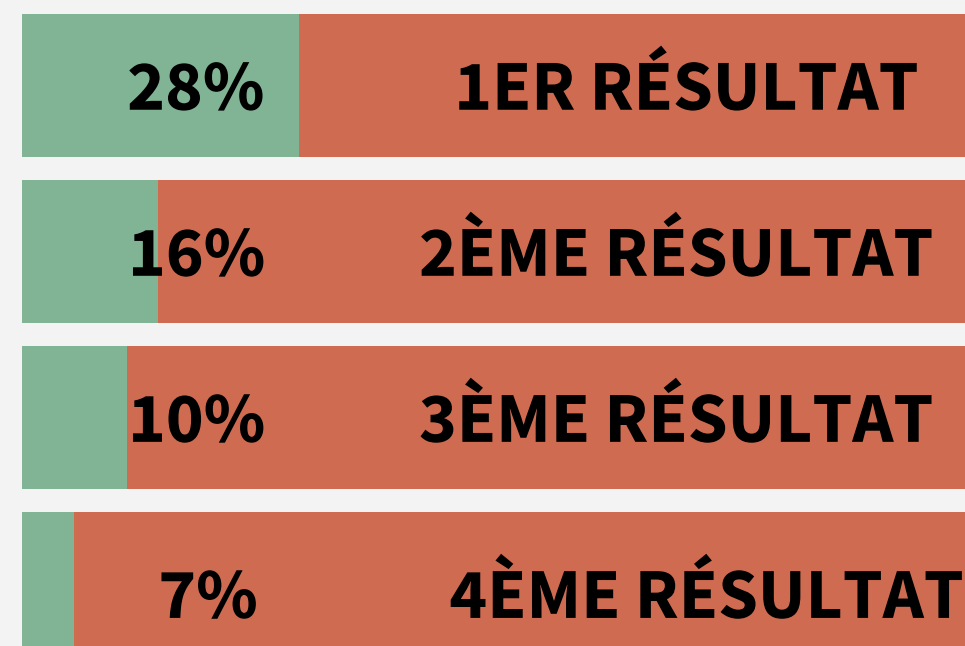
Des recherches se font sur Google en 2023

Taux de clic sur la SERP de Google

sur ordinateur



sur mobile



AMAZONIES SPATIALES



FONCTIONNEMENT

SCRAPPING



1. Le moteur de recherche Google est un robot, appelé aussi "**spider**" ou "**crawler**" en anglais, qui parcourt le web en suivant les liens présents sur les sites Internet.
2. À chaque fois qu'il arrive sur une nouvelle page, il la lit puis l'enregistre grâce un procédé appelé "**scraping**". Google extrait ainsi tout le texte d'un site web existant. On parle d'indexation d'une page web.

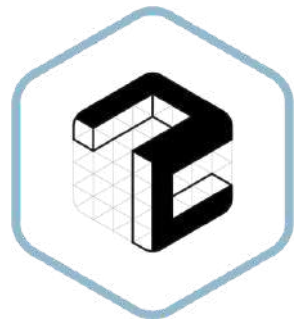
NOTATION ET RANKING

sur une requête pour un résultat des plus cohérents



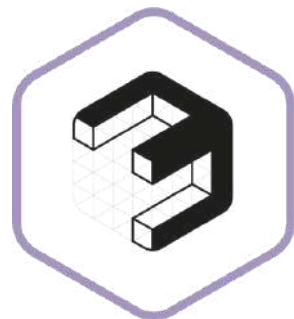
AUTORITÉ

Est-ce que les gens parlent de vous ?



LA COHÉRENCE DE VOTRE CONTENU

Votre contenu est-il bien en relation avec ce que l'utilisateur recherche, et est-il de bonne qualité ?



L'OPTIMISATION TECHNIQUE

Est-ce que votre site est-il suffisamment ergonomique et rapide ?



SEO OFF-PAGE
AUTORITÉ / POPULARITÉ

SEO ON-PAGE
CONTENU / QUALITÉ

SEO TECHNIQUE
ERGONOMIE

SEO TECHNIQUE

ERGONOMIE



Le SEO technique consiste à optimiser des paramètres techniques du référencement naturel pour que **le moteur de recherche puisse facilement explorer** et indexer votre site Web.

1. URL du site
2. Propreté et structure du code/données
3. Vitesse du site
4. Sitemaps XML et UX
5. Hreflang

SEO ON-PAGE

CONTENU / PERTINENCE



Dans le jargon SEO, on appelle SEO On-Page, tout ce qui correspond à l'**optimisation du contenu de votre site**, entre autres :

1. Optimisation de la structure de page

<Heading 1> Titre principal de l'article (question)

Chapeau ou chapô : introduction (180 mots)

<h2> : Sous-titre, intertitre, titre secondaire

<h3> : Sous-titre à l'intérieur d'un h2

<h4> : Sous-titre à l'intérieur d'un h3

- **Article de blog** : de 750 à 2000 mots
- **Page web** (ex. A propos, Histoire, etc.) : de 500 à 1000 mots
- **Page catégorie de produits** : de 400 à 500 mots
- **Page FAQ** : de 250 à 500 mots par question
- **Fiche produit** : de 150 à 300 mots

-> **Qualité avant tout ! Longue traîne moins de mots**

SEO ON-PAGE

CONTENU / PERTINENCE



Dans le jargon SEO, on appelle SEO On-Page, tout ce qui correspond à l'**optimisation du contenu de votre site**, entre autres :

2. Création de contenu reprenant les mots clés (3-4 comprenant les synonymes du MC principal)

$$\text{Densité de MC} = \frac{\text{Nbre d'apparition du MC}}{\text{Nbre total de mots}} \times 100$$

5% optimale + mise en gras pour aider le bot

COÛTS ET
CONCURRENCE ÉLEVÉS 

 RECHERCHES 1 MOT CLÉ
Ex : Location

 RECHERCHES 2-3 MOTS CLÉS
Ex : Location appartement / Location appartement Paris

 RECHERCHES LONGUES
Ex : Location appartement 3 pièces Paris 17ème

COÛTS ET
RISQUES RÉDUITS 

 TRAFIC DE BASSE
QUALITÉ

 TRAFIC DE HAUTE
QUALITÉ

ATTENTION ! Google de + en + un moteur de réponses plus que de recherches (émergence du vocal)

Position zéro

meteo Paris

Difficulté du mot clé : 62,23% (pour la base de données google.com) — Afficher rapport détaillé pour ce mot clé

Tous Actualités Maps Shopping Vidéos Plus Paramètres Outils

Environ 480 000 000 résultats (0,48 secondes)

Paris
lundi 16:00
Ensoleillé

23 °C | °F

Précipitations : 0%
Humidité : 40%
Vent : 8 km/h

Température Précipitations Vent

17:00	20:00	23:00	02:00	05:00	08:00	11:00	14:00
23	23	18	14	11	10	16	21

lun.	mar.	mer.	jeu.	ven.	sam.	dim.	lun.
23° 9°	25° 12°	28° 15°	29° 16°	28° 13°	21° 9°	23° 12°	26° 14°

weather.com Commentaires

www.meteo-paris.com

1. Meteo paris (75000 - FR) - 1er site meteo pour Paris et l'île-de-...

meteo-paris.com est un site météo professionnel et gratuit spécialement pour Paris et l'île-de-France. Les prévisions météo à 15 jours sont réalisées par ...

Previsions meteo a 15 jours - Station météo de Paris - Suivi des pluies

L: 423K LD: 15,8M I: 40,2K Rank: n/a Age: 2004|05|29 whois source

Rank: 262K Adv Disp Ads: 0 Pub Disp Ads: 34,2K

titre efficace SEO

Difficulté du mot clé : 39,59% (pour la base de données google.com) — Afficher rapport détaillé pour ce mot clé

Tous Actualités Images Vidéos Shopping Plus Paramètres Outils

Environ 489 000 résultats (0,48 secondes)

La balise title ou meta title est un point essentiel quant à la mise au point d'une stratégie **SEO efficace**. En effet, c'est un champ primordial d'optimisation qui vous permettra de maximiser vos chances d'être bien positionné sur les moteurs de recherche, tel que Google par exemple.

smartkeyword.io > seo-on-page-balise-title

Balise Title et SEO : Optimisez vos pages web ! (Guide complet)

À propos des extraits optimisés Commentaires

blog.viaduc.fr > non-classe > comment-trouver-un-titre...

1. Comment trouver un titre SEO efficace ? - Le Blog Viaduc

8 févr. 2018 - Tous les conseils et ce que vous devez savoir sur les titres SEO et comment trouver le titre parfait pour référencer votre site Internet, avec ...

SEO ON-PAGE

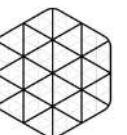
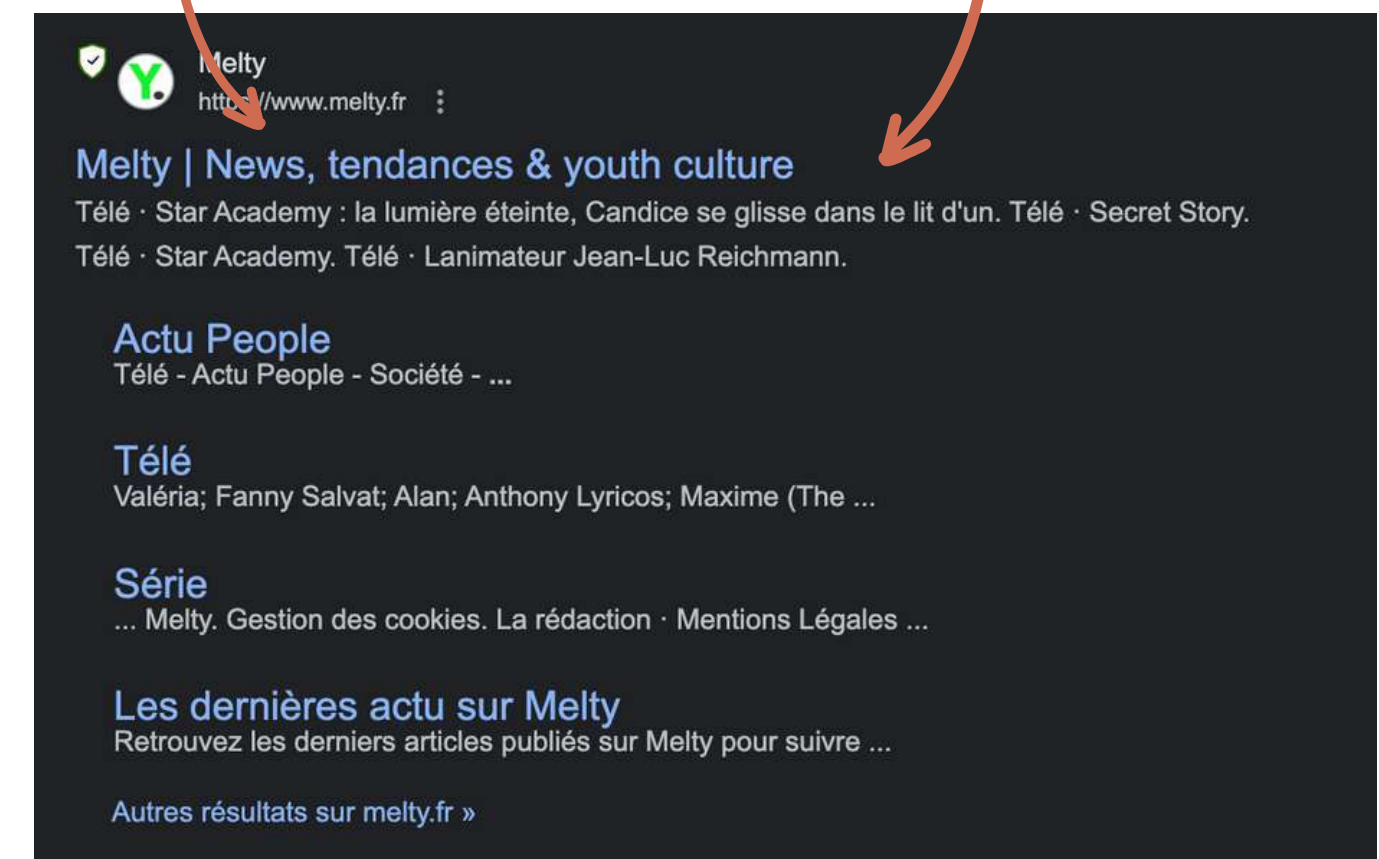
CONTENU / PERTINENCE



Dans le jargon SEO, on appelle SEO On-Page, tout ce qui correspond à l'**optimisation du contenu de votre site**, entre autres :

3. Optimisation des metabalises :

Balise Title (50 mots) et Meta Description (150)



SEO ON-PAGE

CONTENU / PERTINENCE



Dans le jargon SEO, on appelle SEO On-Page, tout ce qui correspond à l'**optimisation du contenu de votre site**, entre autres :

4. Optimisation des images :

Balise alt= ”*décrire l’image*”

Nom de l’image

Détails de l'image

Texte alternatif

Décrivez le but de l'image. Laissez vide si l'image est purement décorative.

Légende

RÉGLAGES DE L'AFFICHAGE

Alignement

Taille

Lier à

SEO ON-PAGE

CONTENU / PERTINENCE



Dans le jargon SEO, on appelle SEO On-Page, tout ce qui correspond à l'**optimisation du contenu de votre site**, entre autres :

5. Maillage interne = Liens internes

Toile de lien, multiplier les portes d'entrée sur notre site. **Liens qui renvoient à des articles du même site** (et si possible dans la même thématique)

SEO OFF-PAGE

AUTORITÉ / POPULARITÉ



Le SEO on-page = toutes les actions que vous pouvez effectuer vous-même pour améliorer votre site

Le **SEO off-page** = ce qui est **en dehors de votre contrôle**, parce que les actions se font sur d'autres sites.

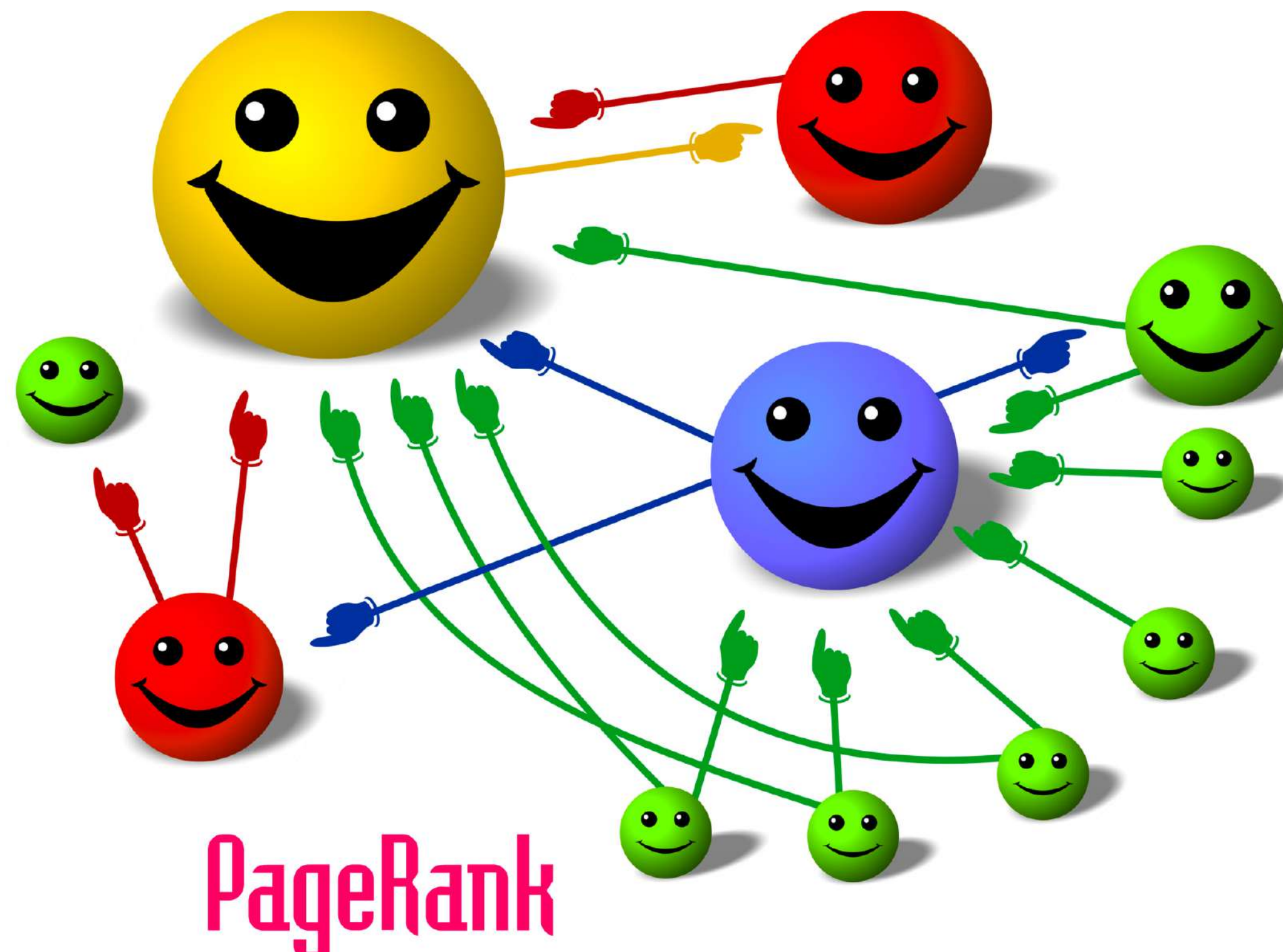
1. Construction de liens relationnels = **liens externes** (en mettre peu pour ne pas faire sortir les visiteurs)
2. Création de partenariat dans le but de créer des liens vers notre site = **backlinks**

SEO OFF-PAGE

AUTORITÉ / POPULARITÉ

Toile relationnelle

1. Lien internes : Qui renvoie vers les pages du même site
2. Lien externe : Qui renvoie vers un autre site
3. Backlinks : Qui renvoie vers notre site



SEO OFF-PAGE

AUTORITÉ / POPULARITÉ



1. Trafic direct

Visites d'un site web qui sont arrivées sur votre site soit en tapant l'URL de votre site web dans la barre de recherches soit via les favoris du navigateur

2. Taux de rebond

Pourcentage d'internautes qui sont entrés sur une page web et ont quitté site juste après sans consulter d'autres page. Plus il est bas, mieux c'est !

3. Temps passé sur le site

4. Nombre de page visité

5. Popularité du backlink



Google

Analytics

ACCUEIL - RECAP

VOCABULAIRE UTILE



Session

Une session est une interaction entre un site ou une application

Visite

Un visiteur a chargé au moins une page. Si aucune action n'est réalisée durant une période de temps définie (30 minutes par défaut), la visite se termine.

ACQUISITION

VOCABULAIRE UTILE



Rapport -> Générer des prospects
Acquisition trafic / Page de destination

Direct

Visites d'un site web qui sont arrivées sur votre site soit en tapant l'URL de votre site web dans la barre de recherches soit via les favoris du navigateur

Organic Search

Visites arrivées par un mot clé (Search Console pour les détails)

Referral

Comprend tous les visiteurs arrivés sur un site web depuis un lien apparaissant sur un site différent

Page de destination = résultat / page
Exclure l'interne avec adresse IP

ACQUISITION

BALISE UTM ET OPTIMISATION



- **utm_id** : ID de la campagne Permet d'identifier une campagne ou une promotion spécifiques.
- **utm_source** : URL de provenance (par exemple, google, newsletter4 ou billboard)
- **utm_medium** : support marketing (par exemple, cpc, bannière ou e-mail)
- **utm_campaign** : produit, slogan et code promotionnel (par exemple, soldes_printemps)
- **utm_source_platform** : plate-forme chargée de diriger le trafic vers une propriété Analytics donnée (par exemple, une plate-forme d'achat qui définit les budgets et les critères de ciblage, ou une plate-forme qui gère les données sur le trafic généré par les résultats naturels). Par exemple, Search Ads 360 ou Display & Video 360
- **utm_term** : mot clé acheté
- **utm_content** : permet de différencier les créations (par exemple, si vous insérez deux liens d'incitation à l'action dans un même e-mail, vous pouvez utiliser utm_content et leur attribuer des valeurs différentes pour identifier la version la plus efficace)

Exemple : http://www.example.com/?utm_source=blog-exemple&utm_medium=site-referent&utm_campaign=soldes-d-ete

Alternative : Bitly

AUDIENCE

QUI SONT NOS VISITEURS ?



Rapport -> Générer des prospects -> Audience
Rapport -> Améliorer la notoriété -> Données démo

Données démographiques

Age, langue, localisation

Support

Site, mobile, navigateur

Engagement sur la page

L'engagement utilisateur correspond au temps que les utilisateurs passent sur votre page Web ou avec l'écran de votre application au premier plan. Le temps où l'utilisateur est actif

COMPORTEMENT

ET CONVERSION



Rapport -> Examiner le comportement des utilisateurs

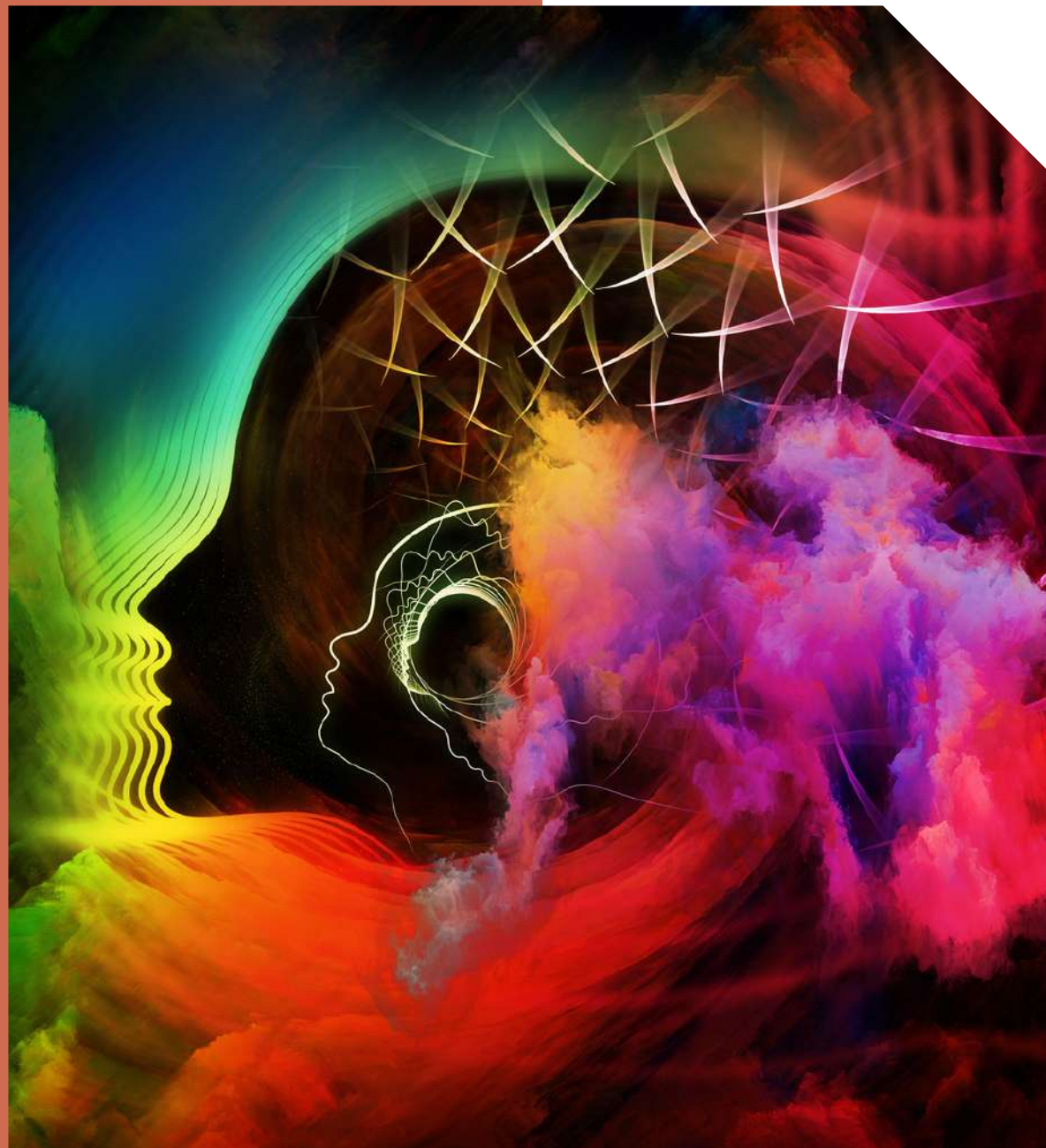
Événements

- 1 [page_view](#)
- 2 [session_start](#)
- 3 [first_visit](#)
- 4 [user_engagement](#)
- 5 [scroll](#)
- 6 [click](#)
- 7 [file_download](#)
- 8 [form_start](#)
- 9 [form_submit](#)

Par défaut mais on peut en créer (à voir avec le dev)

COMPORTEMENT

ET CONVERSION

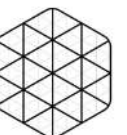


Rapport -> Examiner le comportement des utilisateurs

Pages et écrans

Permet de comprendre le comportement des visiteurs sur les pages

	Chemin de la page de l'écran	↓ Vues	Utilisateurs	Vues par utilisateur	Durée d'engagement moyenne
		2170 100 % du total	702 100 % du total	3,09 Égal à la moyenne	1 min 12 s Égal à la moyenne
1	/	799	611	1,31	25 s
2	/realisations	247	168	1,47	31 s
3	/savoir-faire	222	130	1,71	41 s
4	/adn	170	128	1,33	55 s
5	/points-de-vue	122	70	1,74	20 s
6	/rapports	96	84	1,14	24 s
7	/agenda	83	76	1,09	37 s
8	/realisations/labor-ia	30	29	1,03	27 s
9	/realisations/cube-incubateur-de-matrice	29	25	1,16	1 min 07 s
10	/savoir-faire/inspirer-des-nouveaux-imaginaires-par-la-prospective	26	22	1,18	20 s



- Générer des prospects
 - Vue d'ensemble
 - Audiences
 - Acquisition d'utilisateurs
 - Acquisition de trafic
 - Page de destination
- Améliorer la notoriété de la ...
 - Vue d'ensemble
 - Données démographiques
 - Pages et écrans
- Examiner le comportement d...
 - Vue d'ensemble
 - Événements
 - Conversions
 - Pages et écrans
- Search Console
- Utilisateur
- Bibliothèque

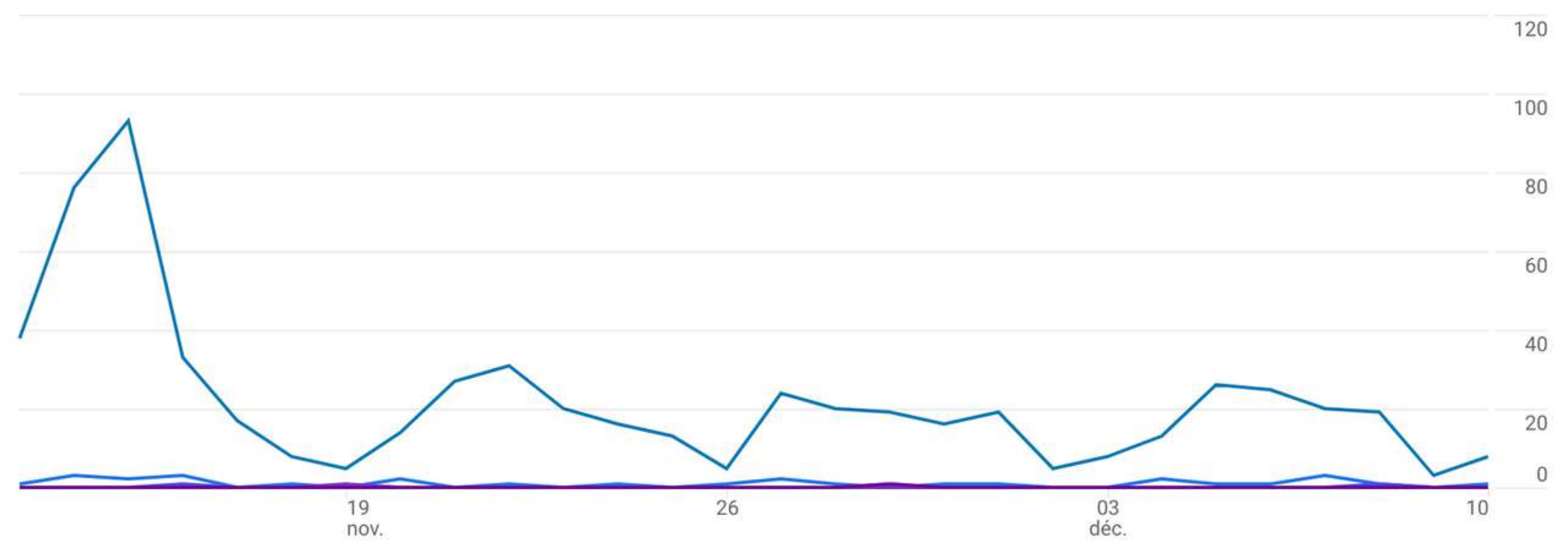
Tous les utilisateurs Ajouter une comparaison + Les 28 derniers jours 13 nov. - 10 déc. 2022

Page de destination: Page de destination

Ajouter un filtre +

Métriques

Sessions par Page de destination au fil du temps



Rechercher... Lignes par page : 10 Accéder à : 1 < 1-10 sur 48 >

↑ Page de destination	Sessions	Utilisateurs	Nouveaux utilisateurs	Durée d'engagement moyenne par session
	894	702	701	57 s
	100 % du total	100 % du total	100 % du total	Égal à la moyenne

Insights [Close]

Poser des questions à Alertes Analytics

Saisissez votre question dans la barre de recherche ou sélectionnez-en une ci-dessous.

- Performances générales
- Données démographiques
- Acquisition d'utilisateurs
- analyse du trafic
- Technologie
- E-commerce



Notez que l'organisation des résultats et le positionnement des différents types de résultats change souvent ! Tout comme les mises à jour google !

6 mois minimum pour voir les premiers résultats

Outiref.fr : Audit

